

DEKRA Slovensko s.r.o.
Panónska cesta 47
851 04 Bratislava

Tatra-Leasing, s.r.o.
Hodžovo nám. 3
811 06 Bratislava

ZÁKLADNÉ ÚDAJE O OBHLIADKE

Typ procesu:	Vrátenie vozidla	Leasingová zmluva:	LZO/25/00251
Nájomca:	0	Dátum objednávky:	24.03.2026 15:19
Kontaktná osoba:	0	Telefón klienta:	0
Dátum obhliadky:	24.03.2026 14:30	Miesto obhliadky:	DEKRA Petržalka, Panónska cesta 47, 851 04 Bratislava
Dátum ukončenia:	26.03.2026 13:58		
Poznámka:	Vozidlo znečistené zvonku		



ÚDAJE O VOZIDLE

Evidenčné číslo:	BT314HP	VIN:	TMBEP6PJ0P4027253
Model vozidla:	Skoda Fabia	Vyhotovenie:	1.0
Druh vozidla:	Osobné - Standard	Zdvihový objem (ccm):	999
Maximálny výkon (kW):	70	Druh paliva:	Benzín
Stav paliva v nádrži:	3/4	Farba:	Biela - Uni
Prevodovka:	Manuálna	Počet dverí:	5
Dátum prvej evidencie:	30.11.2022	Platnosť technickej kontroly do:	30.11.2026
Platnosť emisnej kontroly do:	30.11.2026	Stav tachometra:	80342 km Odčítané z tachometra
Servisná knižka k dispozícii:	Elektronická		

DOKUMENTY A VÝBAVA VOZIDLA:

Osvedčenie o evidencii časť I:	Áno	Osvedčenie o evidencii časť II:	Nie
Povinné zmluvné poistenie (zelená karta):	Áno	Návod k obsluhu:	Áno
Zdvihák a sada náradia:	Áno	Povinná výbava:	Áno
Počet kľúčov k vozidlu:	2 ks	Karta na palivo:	Nie

VÝBAVA VOZIDLA

Airbag (6x), Tónované sklia, ABS (protiblokovací systém), Elektrické ovládanie okien (2x), Klimatizácia - manuálna, Zadné sedadlo delené, Elektricky nastaviteľné vonkajšie spätné zrkadlá, Posilňovač riadenia, Centrálné zamykanie, Vyhrievané vonkajšie spätné zrkadlá, Imobilizér, Rádio originálne (Rádio)

PNEUMATIKY

Pneumatiky na vozidle	Značka pneumatiky	Rozmer pneumatiky	Druh pneumatík	Hĺbka dezénu (mm)
Lavá predná pneumatika	Matador	185/65 R 15	Zimné	6
Pravá predná pneumatika	Matador	185/65 R 15	Zimné	6
Lavá zadná pneumatika	Matador	185/65 R 15	Zimné	6
Pravá zadná pneumatika	Matador	185/65 R 15	Zimné	6
Disky prvej sady pneumatík	Oceľ			
Rezervná pneumatika	Značka pneumatiky	Rozmer pneumatiky	Druh pneumatík	Hĺbka dezénu (mm)
Plnohodnotné rezervné koleso	Continental	185/65 R 15		7
2. Sada pneumatík	Značka pneumatiky	Rozmer pneumatiky	Druh pneumatík	Hĺbka dezénu (mm)
Pneumatika 1	Continental	185/65 R 15	Letné	4
Pneumatika 2	Continental	185/65 R 15	Letné	4
Pneumatika 3	Continental	185/65 R 15	Letné	4
Pneumatika 4	Continental	185/65 R 15	Letné	4

Celková výška nákladov na opravu všetkých poškodení zistených na vozidle (€)	bez DPH	s DPH
Výška nákladov na opravu neakceptovateľných poškodení podľa metodiky odberateľa (€)	1 552,42	1 909,48
Obchodná zľava	588,96	724,42
Výška nákladov na opravu neakceptovateľných poškodení po zľave	963,46	1 185,06

POZNÁMKA

Vozidlo odovzdané na obhliadku bolo znečistené (interiér/exteriér). Z uvedeného dôvodu nemuseli byť počas obhliadky identifikované všetky poškodenia nachádzajúce sa na vozidle.

Dátum ukončenia: 26.03.2026

Podpis

-341-

DEKRA Slovensko s.r.o.
Panónska cesta 47, 851 04 Bratislava
IČ DPH: SK2020333007
IČO: 31 324 787

-1-

technik DEKRA Slovensko s.r.o. Filip Vitěz

ZOZNAM POŠKODENÍ

P.č.	Poškodený diel	Druh poškodenia	Spôsob opravy	Akceptovateľné podľa metodiky odberateľa	Náklady na opravu	Obchodná zľava	Neakceptovateľné po zľave
Exteriér (vonkajší priestor)							
1	Predný nárazník	Škrabance	Lakovať	Nie	321,42	128,57	192,85
2	Predná kapota	Poškodenie od odletujúcich kameňov	Lakovať	Áno	0,00	0,00	0,00
3	Kryt P spätného zrkadla	Prasklina (trhlina)	Vymeniť	Nie	104,55	41,82	62,73
4	Dvere predné pravé	Deformácia	Opraviť	Nie	329,56	131,82	197,74
5	Zadný nárazník	Škrabance	Lakovať	Nie	279,92	111,97	167,95
6	Spojler Z nárazníka	Škrabance	Vymeniť	Nie	107,41	42,96	64,45
7	Bočnica zadná ľavá	Škrabance	Vyleštiť	Áno	0,00	0,00	0,00
8	Dvere zadné ľavé	Škrabance	Vyleštiť	Áno	0,00	0,00	0,00
9	Dvere predné ľavé	Deformácia	Opraviť	Nie	329,56	131,82	197,74
Ostatné							
10	Interiér - znečistené	Znečistené	Čistenie	Nie	80,00	0,00	80,00
Celková výška nákladov na opravu všetkých poškodení zistených na vozidle (€)					1 552,42		
Výška nákladov na opravu neakceptovateľných poškodení podľa metodiky odberateľa (€)					1 552,42	588,96	963,46
Náklady na opravu sú uvedené bez DPH v mene Euro (EUR)							

ZÁKLADNÁ FOTODOKUMENTÁCIA



Pohľad spredu zľava



Pohľad zozadu sprava

ZÁKLADNÁ FOTODOKUMENTÁCIA



Interiér

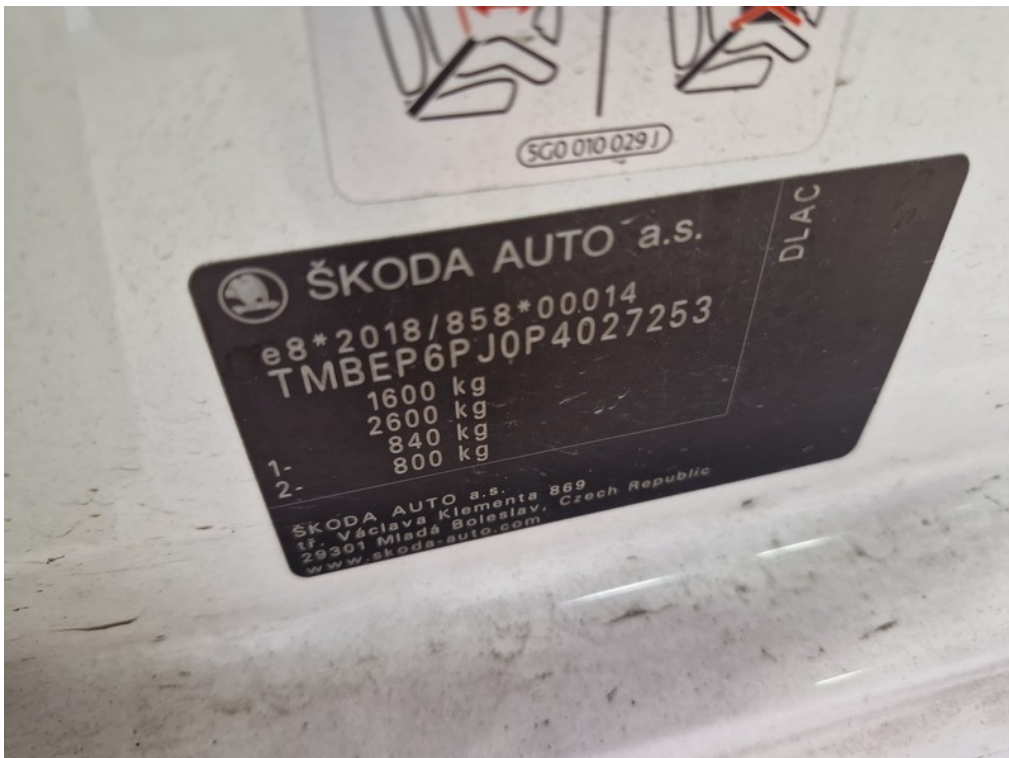


Interiér z pravej strany

ZÁKLADNÁ FOTODOKUMENTÁCIA



Motor



VIN / typový štítok

ZÁKLADNÁ FOTODOKUMENTÁCIA



Batožinový priestor



Servisná knižka

ZÁKLADNÁ FOTODOKUMENTÁCIA



Prístrojový panel / stav tachometra



Prístrojový panel / stav tachometra

FOTODOKUMENTÁCIA POŠKODENIA



- 1 Predný nárazník - Škrabance - Neakceptovateľné**
- | | |
|----------------------------|------------------------------|
| Umiestnenie: | Exteriér (vonkajší priestor) |
| Spôsob opravy: | Lakovať |
| Náklady na opravu: | 321,42 |
| Neakceptovateľné po zľave: | 192,85 |

Poznámka:



Vid' popis k poškodeniu č. **1**

FOTODOKUMENTÁCIA POŠKODENIA



2 Predná kapota - Poškodenie od odletujúcich kameňov - Akceptovateľné

Umiestnenie:	Exteriér (vonkajší priestor)
Spôsob opravy:	Lakovať
Náklady na opravu:	0,00
Neakceptovateľné po zľave:	0,00

Poznámka:



Vid' popis k poškodeniu č. 2

FOTODOKUMENTÁCIA POŠKODENIA



3 Kryt P spätného zrkadla - Prasklina (trhlina) - Neakceptovateľné

Umiestnenie:	Exteriér (vonkajší priestor)
Spôsob opravy:	Vymeniť
Náklady na opravu:	104,55
Neakceptovateľné po zľave:	62,73

Poznámka:



Vid' popis k poškodeniu č. 3

FOTODOKUMENTÁCIA POŠKODENIA



- 4 Dvere predné pravé - Deformácia - Neakceptovateľné**
- | | | |
|----------------------------|------------------------------|-----------|
| Umiestnenie: | Exteriér (vonkajší priestor) | Poznámka: |
| Spôsob opravy: | Opraviť | |
| Náklady na opravu: | 329,56 | |
| Neakceptovateľné po zľave: | 197,74 | |



Vid' popis k poškodeniu č. 4

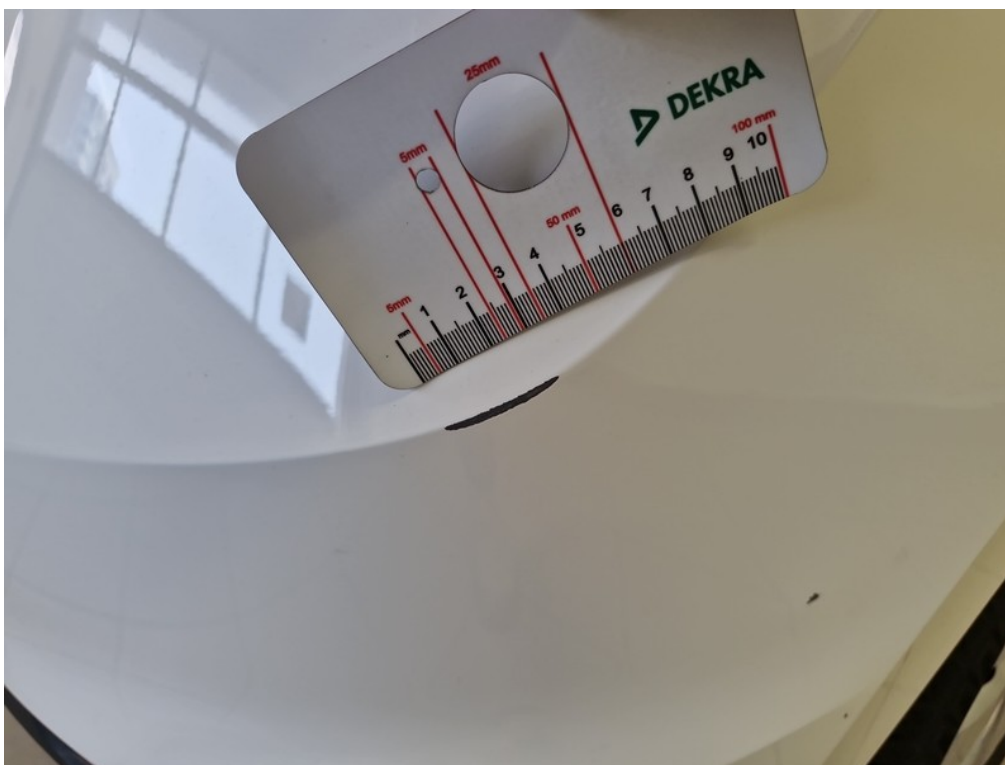
FOTODOKUMENTÁCIA POŠKODENIA



5 Zadný nárazník - Škrabance - Neakceptovateľné

Umiestnenie: Exteriér (vonkajší priestor)
Spôsob opravy: Lakovať
Náklady na opravu: 279,92
Neakceptovateľné po zľave: 167,95

Poznámka:

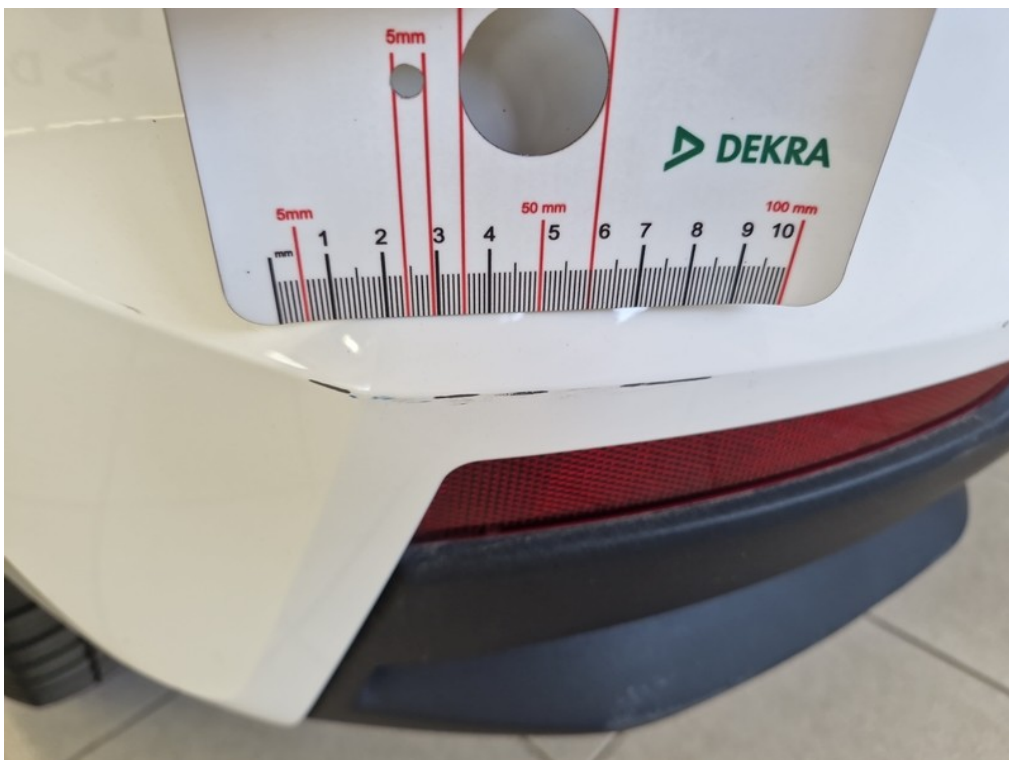


Vid' popis k poškodeniu č. 5

FOTODOKUMENTÁCIA POŠKODENIA



Vid' popis k poškodeniu č. 5



Vid' popis k poškodeniu č. 5

FOTODOKUMENTÁCIA POŠKODENIA



- 6 Spojler Z nárazníka - Škrabance - Neakceptovateľné**
- | | | |
|----------------------------|------------------------------|-----------|
| Umiestnenie: | Exteriér (vonkajší priestor) | Poznámka: |
| Spôsob opravy: | Vymeniť | |
| Náklady na opravu: | 107,41 | |
| Neakceptovateľné po zľave: | 64,45 | |



Vid' popis k poškodeniu č. 6

FOTODOKUMENTÁCIA POŠKODENIA



- 7 Bočnica zadná ľavá - Škrabance - Akceptovateľné**
- | | | |
|----------------------------|------------------------------|-----------|
| Umiestnenie: | Exteriér (vonkajší priestor) | Poznámka: |
| Spôsob opravy: | Vyleštiť | |
| Náklady na opravu: | 0,00 | |
| Neakceptovateľné po zľave: | 0,00 | |



Vid' popis k poškodeniu č. 7

FOTODOKUMENTÁCIA POŠKODENIA



- 8 Dvere zadné ľavé - Škrabance - Akceptovateľné**
- | | | |
|----------------------------|------------------------------|-----------|
| Umiestnenie: | Exteriér (vonkajší priestor) | Poznámka: |
| Spôsob opravy: | Vyleštiť | |
| Náklady na opravu: | 0,00 | |
| Neakceptovateľné po zľave: | 0,00 | |



Vid' popis k poškodeniu č. 8

FOTODOKUMENTÁCIA POŠKODENIA



- 9 Dvere predné ľavé - Deformácia - Neakceptovateľné**
- | | |
|----------------------------|------------------------------|
| Umiestnenie: | Exteriér (vonkajší priestor) |
| Spôsob opravy: | Opraviť |
| Náklady na opravu: | 329,56 |
| Neakceptovateľné po zľave: | 197,74 |

Poznámka:



Vid' popis k poškodeniu č. 9

FOTODOKUMENTÁCIA POŠKODENIA



10 **Interiér - znečistené - Znečistené - Neakceptovateľné**
 Umiestnenie: Ostatné
 Spôsob opravy: Čistenie
 Náklady na opravu: 80,00
 Neakceptovateľné po zľave: 80,00

Poznámka:



Vid' popis k poškodeniu č. 10

FOTODOKUMENTÁCIA POŠKODENIA



Vid' popis k poškodeniu č. 10



Vid' popis k poškodeniu č. 10

FOTODOKUMENTÁCIA POŠKODENIA



Vid' popis k poškodeniu č. 10



Vid' popis k poškodeniu č. 10

FOTODOKUMENTÁCIA POŠKODENIA



Vid' popis k poškodeniu č. 10