

**DEKRA Slovensko s.r.o.**  
Panónska cesta 47  
851 04 Bratislava

**Tatra-Leasing, s.r.o.**  
Hodžovo nám. 3  
811 06 Bratislava

### ZÁKLADNÉ ÚDAJE O OBHLIADKE

Typ procesu:	<b>Vrátenie vozidla</b>	Leasingová zmluva:	<b>LZO/25/00648</b>
Nájomca:	Pierre Baguette, s.r.o.	Dátum objednávky:	2.04.2026 09:16
Kontaktná osoba:	-	Telefón klienta:	-
Dátum pristavenia:	1.04.2026 00:00	Dátum obhliadky:	1.04.2026 07:30
Miesto obhliadky:	DEKRA Petržalka, Panónska cesta 47, 851 04 Bratislava	Dátum ukončenia:	2.04.2026 10:01
Poznámka:	Vozidlo znečistené zvonku		



### ÚDAJE O VOZIDLE

Evidenčné číslo:	<b>BT979IF</b>	VIN:	VF6VG000670502046
Model vozidla:	Renault Master Skriň	Vyhotovenie:	-
Druh vozidla:	Užitkové	Zdvihový objem (ccm):	2299
Maximálny výkon (kW):	120	Druh paliva:	Nafta
Stav paliva v nádrži:	1/2	Farba:	Červená - -
Prevodovka:	Manuálna	Počet dverí:	2
Dátum prvej evidencie:	13.02.2023	Platnosť technickej kontroly do:	12.02.2027
Platnosť emisnej kontroly do:	12.02.2027	Stav tachometra:	170207 km Odčítané z tachometra
Servisná knižka k dispozícii:	Elektronická		

### DOKUMENTY A VÝBAVA VOZIDLA:

Osvedčenie o evidencii časť I:	Áno	Osvedčenie o evidencii časť II:	Áno
Povinné zmluvné poistenie (zelená karta):	Áno	Návod k obsluhu:	Áno
Zdvihák a sada náradia:	Áno	Povinná výbava:	Áno
Počet kľúčov k vozidlu:	2 ks		

### VÝBAVA VOZIDLA

Airbag (1x), ABS (protiblokovací systém), Protipreklzová regulácia, Elektrické ovládanie okien (2x), Klimatizácia - manuálna, Elektricky nastaviteľné vonkajšie spätné zrkadlá, Posilňovač riadenia, Telefón (Hands free), Tempomat, Centrálné zamykanie, Imobilizér, Rádio originálne (Rádio)

### PNEUMATIKY

Pneumatiky na vozidle	Značka pneumatiky	Rozmer pneumatiky	Druh pneumatík	Hĺbka dezénu (mm)
Lavá predná pneumatika	Matador	225/65 R16	Zimné	6
Pravá predná pneumatika	Matador	225/65 R16	Zimné	6
Lavá zadná pneumatika	Matador	225/65 R16	Zimné	6
Pravá zadná pneumatika	Matador	225/65 R16	Zimné	6
Disky prvej sady pneumatík	Oceľ			
Rezervná pneumatika	Značka pneumatiky	Rozmer pneumatiky	Druh pneumatík	Hĺbka dezénu (mm)
Plnohodnotné rezervné koleso	Continental	225/65 R16		7

<b>Celková výška nákladov na opravu všetkých poškodení zistených na vozidle (€)</b>	bez DPH	s DPH
<b>Výška nákladov na opravu neakceptovateľných poškodení podľa metodiky odberateľa (€)</b>	3 420,37	4 207,06
<b>Obchodná zľava</b>	3 420,37	4 207,06
<b>Výška nákladov na opravu neakceptovateľných poškodení po zľave</b>	1 478,67	1 818,76
	1 941,70	2 388,29

Dátum ukončenia: 2.04.2026

Podpis

**DEKRA**

DEKRA Slovensko s.r.o.  
Panónska cesta 47, 851 04 Bratislava  
IČ DPH: SK2020333007  
IČO: 31 324 797

-341-

-1-

technik DEKRA Slovensko s.r.o. František Lengyel

**ZOZNAM POŠKODENÍ**

P.č.	Poškodený diel	Druh poškodenia	Spôsob opravy	Akceptovateľné podľa metodiky odberateľa	Náklady na opravu	Obchodná zľava	Neakceptovateľné po zľave
<b>Exteriér (vonkajší priestor)</b>							
1	Čelné sklo	Prasklina (trhlina)	Vymeniť	Nie	463,05	0,00	463,05
2	Predná kapota	Škrabance	Lakovať	Nie	447,73	223,87	223,86
3	Predný nárazník	Prasklina (trhlina)	Vymeniť	Nie	402,47	201,24	201,23
4	Prah ľavý	Škrabance	Lakovať	Áno	0,00	0,00	0,00
5	Nadstavba	Deformácia	Opraviť	Nie	0,00	0,00	0,00
<b>Poznámka:</b> Celkové náklady na opravu budú vyčíslené spoločnosťou TATRA LEASING							
6	Zadný nárazník	Deformácia	Vymeniť	Nie	1 136,42	568,21	568,21
7	Spätné zrkadlo pravé	Prasklina (trhlina)	Vymeniť	Nie	270,58	135,29	135,29
<b>Interiér (vnútorný priestor)</b>							
8	Sedadlo vodiča - sed.časť	Vypálená diera	Vymeniť	Nie	700,12	350,06	350,06
<b>Celková výška nákladov na opravu všetkých poškodení zistených na vozidle (€)</b>					<b>3 420,37</b>		
<b>Výška nákladov na opravu neakceptovateľných poškodení podľa metodiky odberateľa (€)</b>					<b>3 420,37</b>	<b>1 478,67</b>	<b>1 941,70</b>
<b>Náklady na opravu sú uvedené bez DPH v mene Euro (EUR)</b>							

## ZÁKLADNÁ FOTODOKUMENTÁCIA



Pohľad spredu zľava



Pohľad zozadu sprava

## ZÁKLADNÁ FOTODOKUMENTÁCIA



Interiér



Interiér z pravej strany

## ZÁKLADNÁ FOTODOKUMENTÁCIA



Motor



VIN / typový štítok

## ZÁKLADNÁ FOTODOKUMENTÁCIA



Batožinový priestor



Servisná knižka

## ZÁKLADNÁ FOTODOKUMENTÁCIA



Prístrojový panel / stav tachometra



Prístrojový panel / stav tachometra

## FOTODOKUMENTÁCIA POŠKODENIA



- 1 Čelné sklo - Prasklina (trhlina) - Neakceptovateľné**
- |                            |                              |
|----------------------------|------------------------------|
| Umiestnenie:               | Exteriér (vonkajší priestor) |
| Spôsob opravy:             | Vymeniť                      |
| Náklady na opravu:         | 463,05                       |
| Neakceptovateľné po zľave: | 463,05                       |

Poznámka:



Vid' popis k poškodeniu č. **1**

## FOTODOKUMENTÁCIA POŠKODENIA



### 2 Predná kapota - Škrabance - Neakceptovateľné

Umiestnenie: Exteriér (vonkajší priestor)  
Spôsob opravy: Lakovať  
Náklady na opravu: 447,73  
Neakceptovateľné po zľave: 223,86

Poznámka:



Vid' popis k poškodeniu č. 2

## FOTODOKUMENTÁCIA POŠKODENIA



- 3 Predný nárazník - Prasklina (trhlina) - Neakceptovateľné**
- |                            |                              |
|----------------------------|------------------------------|
| Umiestnenie:               | Exteriér (vonkajší priestor) |
| Spôsob opravy:             | Vymeniť                      |
| Náklady na opravu:         | 402,47                       |
| Neakceptovateľné po zľave: | 201,23                       |

Poznámka:



Vid' popis k poškodeniu č. 3

## FOTODOKUMENTÁCIA POŠKODENIA



### 4 Prah ľavý - Škrabance - Akceptovateľné

Umiestnenie: Exteriér (vonkajší priestor)  
Spôsob opravy: Lakovať  
Náklady na opravu: 0,00  
Neakceptovateľné po zľave: 0,00

Poznámka:



Vid' popis k poškodeniu č. 4

## FOTODOKUMENTÁCIA POŠKODENIA



- 5 Nadstavba - Deformácia - Neakceptovateľné**
- |                            |                              |
|----------------------------|------------------------------|
| Umiestnenie:               | Exteriér (vonkajší priestor) |
| Spôsob opravy:             | Opraviť                      |
| Náklady na opravu:         | 0,00                         |
| Neakceptovateľné po zľave: | 0,00                         |

Poznámka: Celkové náklady na opravu budú vyčíslené spoločnosťou TATRA LEASING



Vid' popis k poškodeniu č. 5

## FOTODOKUMENTÁCIA POŠKODENIA



Vid' popis k poškodeniu č. 5



Vid' popis k poškodeniu č. 5

## FOTODOKUMENTÁCIA POŠKODENIA



### 6 Zadný nárazník - Deformácia - Neakceptovateľné

Umiestnenie: Exteriér (vonkajší priestor)  
Spôsob opravy: Vymeniť  
Náklady na opravu: 1 136,42  
Neakceptovateľné po zľave: 568,21

Poznámka:



Vid' popis k poškodeniu č. 6

## FOTODOKUMENTÁCIA POŠKODENIA



- 7 **Spätne zrkadlo pravé - Prasklina (trhlina) - Neakceptovateľné**
- |                            |                              |           |
|----------------------------|------------------------------|-----------|
| Umiestnenie:               | Exteriér (vonkajší priestor) | Poznámka: |
| Spôsob opravy:             | Vymeniť                      |           |
| Náklady na opravu:         | 270,58                       |           |
| Neakceptovateľné po zľave: | 135,29                       |           |



Vid' popis k poškodeniu č. 7

**FOTODOKUMENTÁCIA POŠKODENIA**



Vid' popis k poškodeniu č. 7



Vid' popis k poškodeniu č. 7

## FOTODOKUMENTÁCIA POŠKODENIA

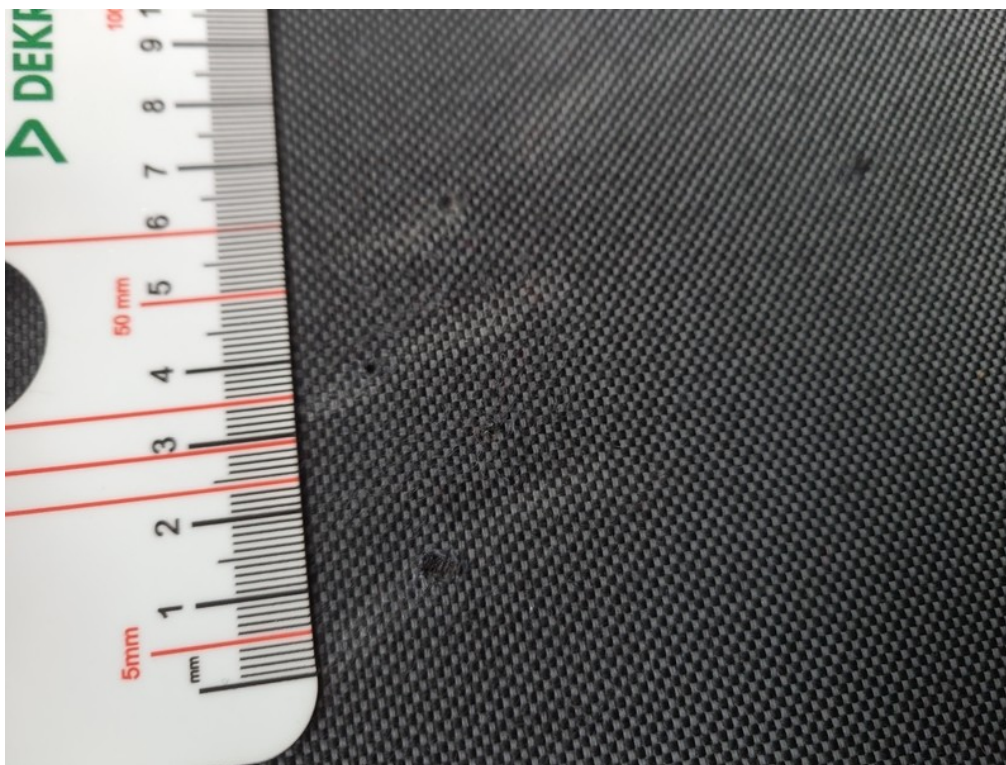


- 8 Sedadlo vodiča - sed.časť - Vypálená diera - Neakceptovateľné**
- |                            |                              |           |
|----------------------------|------------------------------|-----------|
| Umiestnenie:               | Interiér (vnútorný priestor) | Poznámka: |
| Spôsob opravy:             | Vymeniť                      |           |
| Náklady na opravu:         | 700,12                       |           |
| Neakceptovateľné po zľave: | 350,06                       |           |



Vid' popis k poškodeniu č. 8

## FOTODOKUMENTÁCIA POŠKODENIA



Vid' popis k poškodeniu č. 8