



#### ÚDAJE O VOZIDLE

Evidenčné číslo:	<b>BT705IK</b>	VIN:	JTJBGMC702091284
Model vozidla:	Lexus RX	Vyhotovenie:	3.5
Druh vozidla:	Osobné - Luxusné	Zdvihový objem (ccm):	3456
Maximálny výkon (kW):	193	Druh paliva:	Hybridný pohon
Stav paliva v nádrži:	1/2	Farba:	Modrá - Uni
Prevodovka:	Automatická	Počet dverí:	5
Dátum prvej evidencie:	30.03.2023	Platnosť technickej kontroly do:	30.03.2027
Platnosť emisnej kontroly do:	30.03.2027	Stav tachometra:	146359 km Odčítané z tachometra
Servisná knižka k dispozícii:	Áno	Posledná servisná kontrola (km):	0
Dátum poslednej servisnej kontroly:	Neuvádza sa		

#### DOKUMENTY A VÝBAVA VOZIDLA:

Osvedčenie o evidencii čast' I:	Áno	Osvedčenie o evidencii čast' II:	Áno
Povinné zmluvné poistenie (zelená karta):	Áno	Návod k obsluhu:	Áno
Zdvihák a sada náradia:	Áno	Dobíjacie káble:	Nie
Povinná výbava:	Áno	Počet kľúčov k vozidlu:	2 ks
Karta na palivo:	Nie		

#### VÝBAVA VOZIDLA

Airbag (10x), Tónované sklá, ABS (protiblokovací systém), Disky kolies z ľahkých zliatin, Elektrické ovládanie okien (4x), Navigačný systém (Originálne), Zadné sedadlo delené, Elektricky nastaviteľné vonkajšie spätné zrkadlá, Posilňovač riadenia, Centrálné zamykanie, Klimatizácia – automatická, Vyhrievané vonkajšie spätné zrkadlá, Imobilizér, Kožený interiér (Celokožený), Rádio originálne (Rádio)

#### PNEUMATIKY

Pneumatiky na vozidle	Značka pneumatiky	Rozmer pneumatiky	Druh pneumatík	Hĺbka dezénu (mm)
Ľavá predná pneumatika	Hankook	235/55 R 20	Letné	2
Pravá predná pneumatika	Hankook	235/55 R 20	Letné	2
Ľavá zadná pneumatika	Hankook	235/55 R 20	Letné	5
Pravá zadná pneumatika	Hankook	235/55 R 20	Letné	5
Disky prvej sady pneumatík	Hliník			

#### Rezervná pneumatika

Dojazdové náhradné koleso

#### 2. Sada pneumatík

Pneumatika	Značka pneumatiky	Rozmer pneumatiky	Druh pneumatík	Hĺbka dezénu (mm)
Pneumatika 1	Continental	235/55 R 20	Zimné	4
Pneumatika 2	Continental	235/55 R 20	Zimné	5
Pneumatika 3	Continental	235/55 R 20	Zimné	5
Pneumatika 4	Continental	235/55 R 20	Zimné	4

Dátum ukončenia: 30.04.2026

## ZOZNAM POŠKODENÍ

P.č.	Poškodený diel	Druh poškodenia
<b>Exteriér (vonkajší priestor)</b>		
1	Čelné sklo	Predchádzajúce zaznamenané poškodenie
2	<b>Poznámka:</b> Opravené	
3	Predná kapota	Poškodenie od odletujúcich kameňov
4	Predný nárazník	Poškodenie od odletujúcich kameňov
5	Blatník predný pravý	Poškodenie od odletujúcich kameňov
6	Zadný nárazník	Škrabance
7	Veko batož.priestoru	Škrabance
8	Dvere predné ľavé	Škrabance
9	Lem LP blatníka	Ku zlíčovaniu
10	Strecha	Deformácia
11	Strešná lišta levá	Poškodenie od odletujúcich kameňov
11	Strešná lišta pravá	Poškodenie od odletujúcich kameňov
<b>Interiér (vnútorný priestor)</b>		
12	Stredový panel	Nadštandardný prvok
	<b>Poznámka:</b> Kamera	

---

## ZÁKLADNÁ FOTODOKUMENTÁCIA



Pohľad spredu zľava



Pohľad zozadu sprava

## ZÁKLADNÁ FOTODOKUMENTÁCIA



Interiér



Interiér z pravej strany

## ZÁKLADNÁ FOTODOKUMENTÁCIA



Motor

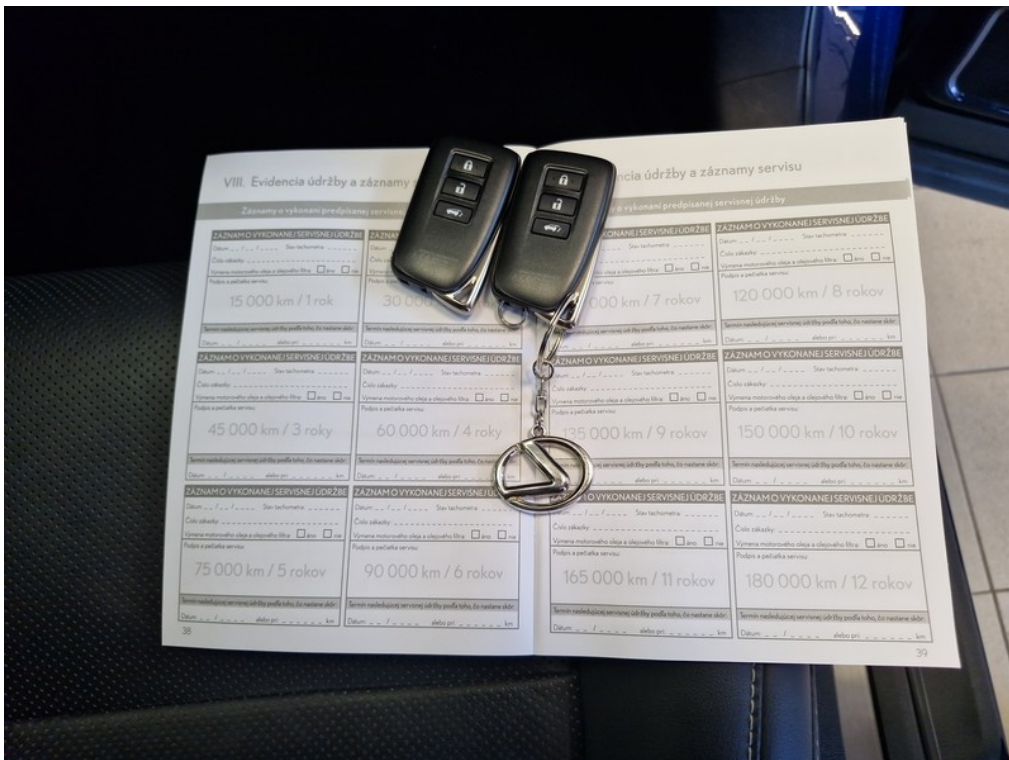


VIN / typový štítek

## ZÁKLADNÁ FOTODOKUMENTÁCIA



Batožinový priestor



Servisná knižka

## ZÁKLADNÁ FOTODOKUMENTÁCIA



Prístrojový panel / stav tachometra



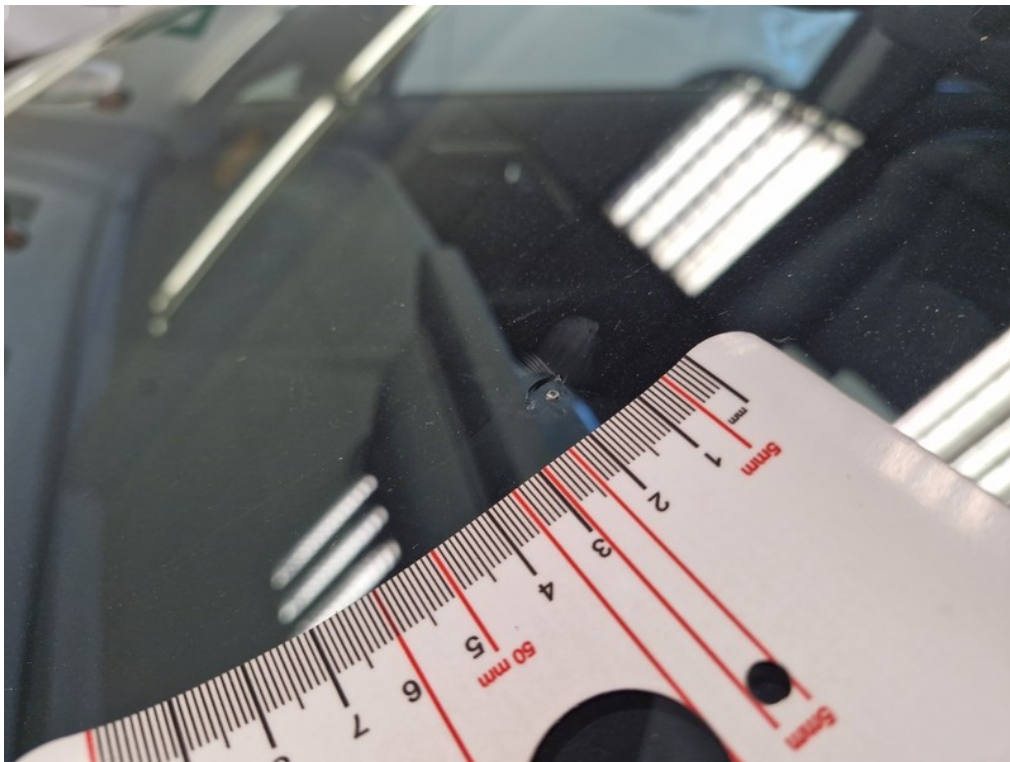
Prístrojový panel / stav tachometra

## FOTODOKUMENTÁCIA POŠKODENIA



**1 Čelné sklo - Predchádzajúce zaznamenané poškodenie**  
Umiestnenie: Exteriér (vonkajší priestor)

Poznámka: Opravené



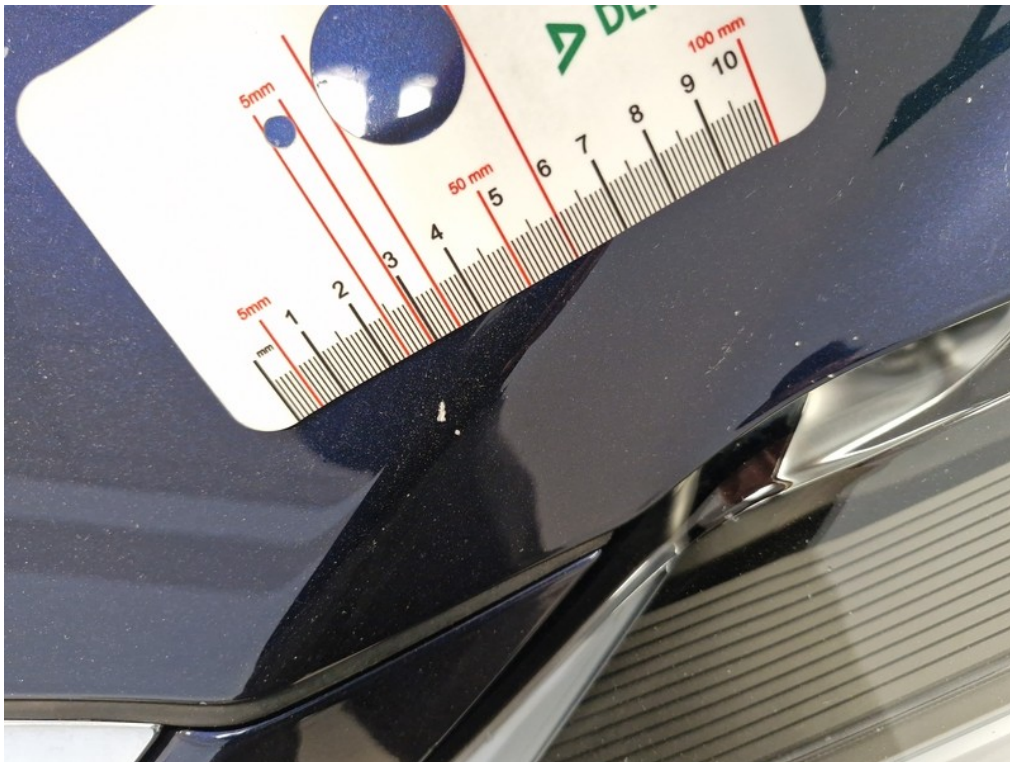
Vid' popis k poškodeniu č. **1**

## FOTODOKUMENTÁCIA POŠKODENIA



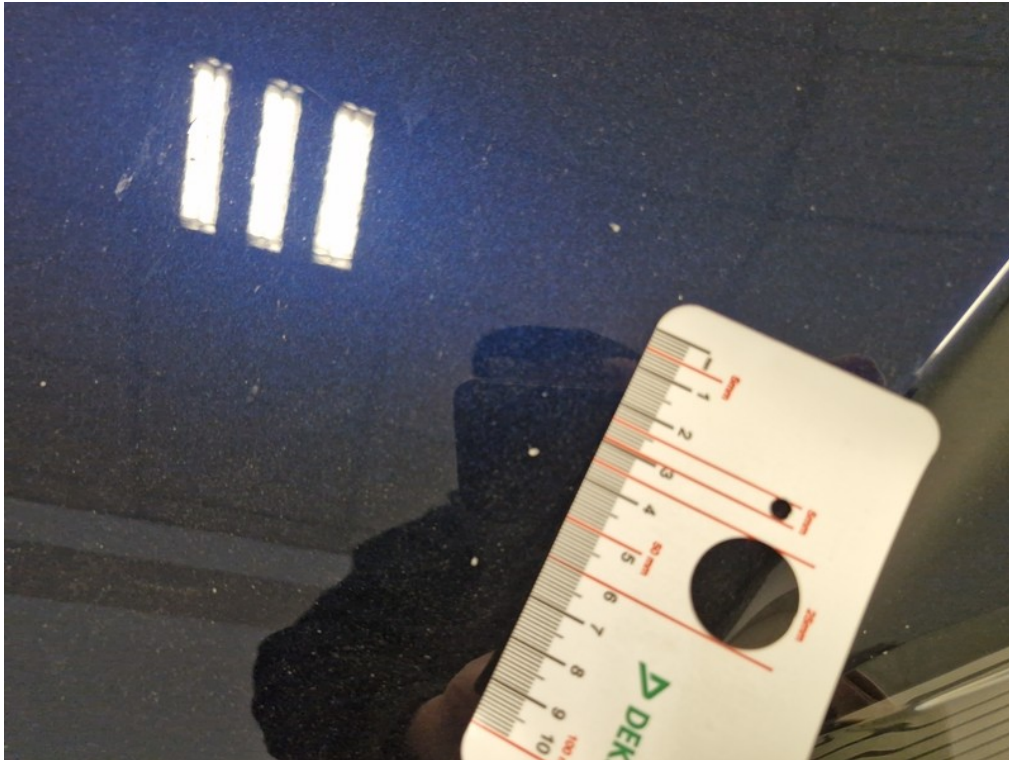
**2 Predná kapota - Poškodenie od odletujúcich kameňov**  
Umiestnenie: Exteriér (vonkajší priestor)

Poznámka:



Vid' popis k poškodeniu č. **2**

## FOTODOKUMENTÁCIA POŠKODENIA



Vid' popis k poškodeniu č. 2



**3 Predný nárazník - Poškodenie od odletujúcich kameňov**  
Umiestnenie: Exteriér (vonkajší priestor)

Poznámka:

## FOTODOKUMENTÁCIA POŠKODENIA



Vid' popis k poškodeniu č. 3



**4** Blatník predný pravý - Poškodenie od odletujúcich kameňov

Umiestnenie:

Exteriér (vonkajší priestor)

Poznámka:

## FOTODOKUMENTÁCIA POŠKODENIA



Vid' popis k poškodeniu č. 4



**5 Zadný nárazník - Škrabance**  
Umístění:

Exteriér (vonkajší priestor)

Poznámka:

### FOTODOKUMENTÁCIA POŠKODENIA



Vid' popis k poškodeniu č. 5



**6 Veko batož.priestoru - Škrabance**

Umiestnenie:

Exteriér (vonkajší priestor)

Poznámka:

## FOTODOKUMENTÁCIA POŠKODENIA



Vid' popis k poškodeniu č. 6

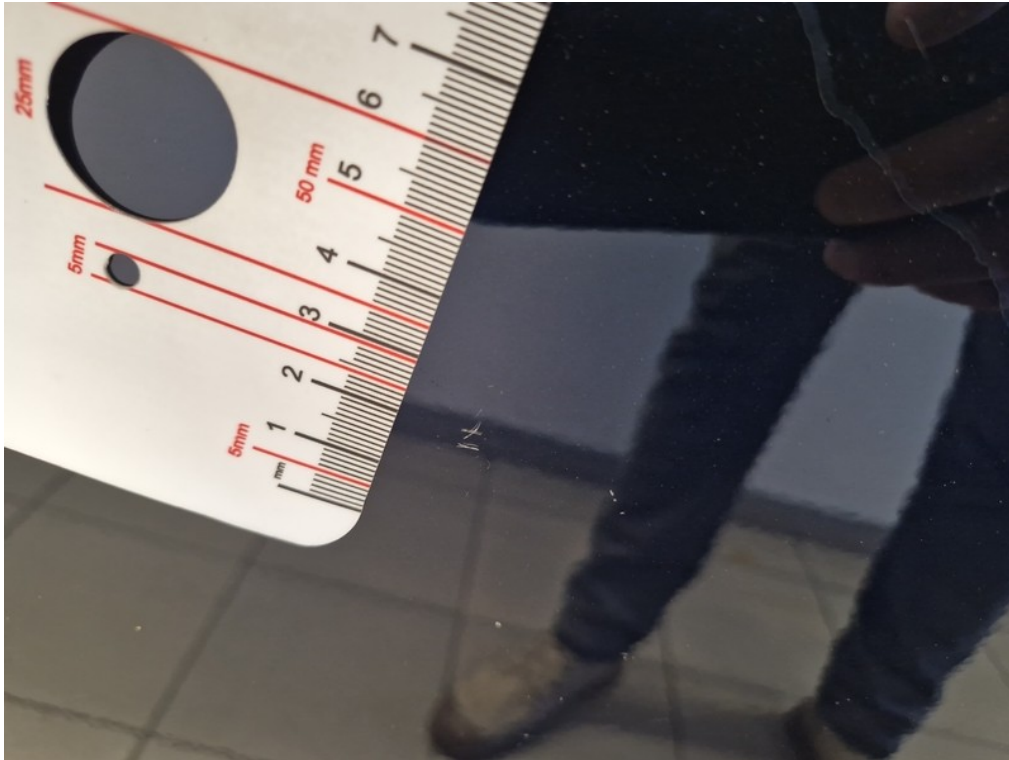


**7 Dvere predné ľavé - Škrabance**  
Umiestnenie:

Exteriér (vonkajší priestor)

Poznámka:

## FOTODOKUMENTÁCIA POŠKODENIA



Vid' popis k poškodeniu č. 7



Vid' popis k poškodeniu č. 7

## FOTODOKUMENTÁCIA POŠKODENIA



**8** Lem LP blatníka - Ku zĺícovaniu

Umiestnenie:

Exteriér (vonkajší priestor)

Poznámka:



Vid' popis k poškodeniu č. **8**

## FOTODOKUMENTÁCIA POŠKODENIA



**9 Strecha - Deformácia**  
Umiestnenie:

Exteriér (vonkajší priestor)

Poznámka:



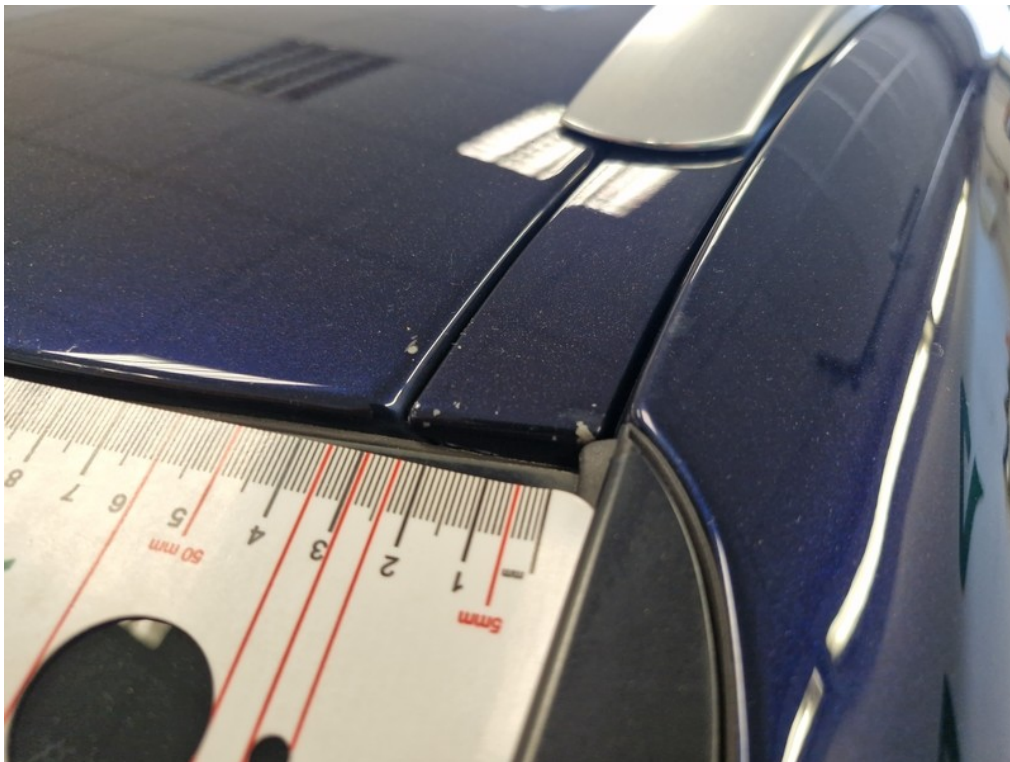
Vid' popis k poškodeniu č. **9**

## FOTODOKUMENTÁCIA POŠKODENIA



**10** Strešná lišta levá - Poškodenie od odletujúcich kameňov  
Umiestnenie: Exteriér (vonkajší priestor)

Poznámka:



Vid' popis k poškodeniu č. 10

## FOTODOKUMENTÁCIA POŠKODENIA



**11** Strešná lišta pravá - Poškodenie od odletujúcich kameňov  
Umiestnenie: Exteriér (vonkajší priestor)

Poznámka:



Vid' popis k poškodeniu č. **11**

## FOTODOKUMENTÁCIA POŠKODENIA



**12** Stredový panel - Nadštandardný prvok  
Umiestnenie: Interiér (vnútorný priestor)

Poznámka: Kamera



Vid' popis k poškodeniu č. 12