

DEKRA Slovensko s.r.o.
Panónska cesta 47
851 04 Bratislava

Tatra-Leasing, s.r.o.
Hodžovo nám. 3
811 06 Bratislava

ZÁKLADNÉ ÚDAJE O OBHLIADKE

Typ procesu:	Vrátenie vozidla	Leasingová zmluva:	LZO/25/00123
Nájomca:	0	Dátum objednávky:	29.04.2026 12:31
Kontaktná osoba:	0	Telefón klienta:	0
Dátum obhliadky:	29.04.2026 12:30	Miesto obhliadky:	DEKRA Petržalka, Panónska cesta 47, 851 04 Bratislava
Dátum ukončenia:	30.04.2026 15:47		



ÚDAJE O VOZIDLE

Evidenčné číslo:	BT705IK	VIN:	JTJBGMC702091284
Model vozidla:	Lexus RX	Vyhotovenie:	3.5
Druh vozidla:	Osobné - Luxusné	Zdvihový objem (ccm):	3456
Maximálny výkon (kW):	193	Druh paliva:	Hybridný pohon
Stav paliva v nádrži:	1/2	Farba:	Modrá - Uni
Prevodovka:	Automatická	Počet dverí:	5
Dátum prvej evidencie:	30.03.2023	Platnosť technickej kontroly do:	30.03.2027
Platnosť emisnej kontroly do:	30.03.2027	Stav tachometra:	146359 km Odčítané z tachometra
Servisná knižka k dispozícii:	Áno	Posledná servisná kontrola (km):	0
Dátum poslednej servisnej kontroly:	Neuvádza sa		

DOKUMENTY A VÝBAVA VOZIDLA:

Osvedčenie o evidencii časť I:	Áno	Osvedčenie o evidencii časť II:	Áno
Povinné zmluvné poistenie (zelená karta):	Áno	Návod k obsluhu:	Áno
Zdvihák a sada náradia:	Áno	Dobíjacie káble:	Nie
Povinná výbava:	Áno	Počet kľúčov k vozidlu:	2 ks
Karta na palivo:	Nie		

VÝBAVA VOZIDLA

Airbag (10x), Tónované sklá, ABS (protiblokovací systém), Disky kolies z ľahkých zliatin, Elektrické ovládanie okien (4x), Navigačný systém (Originálne), Zadné sedadlo delené, Elektricky nastaviteľné vonkajšie spätné zrkadlá, Posilňovač riadenia, Centrálné zamykanie, Klimatizácia – automatická, Vyhrievané vonkajšie spätné zrkadlá, Imobilizér, Kožený interiér (Celokožený), Rádio originálne (Rádio)

PNEUMATIKY

Pneumatiky na vozidle	Značka pneumatiky	Rozmer pneumatiky	Druh pneumatík	Hĺbka dezénu (mm)
Ľavá predná pneumatika	Hankook	235/55 R 20	Letné	2
Pravá predná pneumatika	Hankook	235/55 R 20	Letné	2
Ľavá zadná pneumatika	Hankook	235/55 R 20	Letné	5
Pravá zadná pneumatika	Hankook	235/55 R 20	Letné	5
Disky prvej sady pneumatík	Hliník			

Rezervná pneumatika

Dojazdové náhradné koleso

2. Sada pneumatík

Pneumatika	Značka pneumatiky	Rozmer pneumatiky	Druh pneumatík	Hĺbka dezénu (mm)
Pneumatika 1	Continental	235/55 R 20	Zimné	4
Pneumatika 2	Continental	235/55 R 20	Zimné	5
Pneumatika 3	Continental	235/55 R 20	Zimné	5
Pneumatika 4	Continental	235/55 R 20	Zimné	4

Celková výška nákladov na opravu všetkých poškodení zistených na vozidle (€)	bez DPH s DPH
Výška nákladov na opravu neakceptovateľných poškodení podľa metodiky odberateľa (€)	80,00 98,40
	80,00 98,40

Dátum ukončenia: 30.04.2026

Podpis

DEKRA Slovensko s.r.o.
Panónska cesta 47, 851 04 Bratislava
IČ DPH: SK2020333007
IČO: 31 324 797

341-

-1-

technik DEKRA Slovensko s.r.o. Filip Vitéz

ZOZNAM POŠKODENÍ

P.č.	Poškodený diel	Druh poškodenia	Spôsob opravy	Akceptovateľné podľa metodiky odberateľa	Náklady na opravu
Exteriér (vonkajší priestor)					
1	Čelné sklo	Predchádzajúce zaznamenané poškodenie	Opraviť	Áno	0,00
	Poznámka: Opravené				
2	Predná kapota	Poškodenie od odletujúcich kameňov	Lakovať	Áno	0,00
3	Predný nárazník	Poškodenie od odletujúcich kameňov	Lakovať	Áno	0,00
4	Blatník predný pravý	Poškodenie od odletujúcich kameňov	Lakovať	Áno	0,00
5	Zadný nárazník	Škrabance	Lakovať	Áno	0,00
6	Veko batož.priestoru	Škrabance	Lakovať	Áno	0,00
7	Dvere predné ľavé	Škrabance	Lakovať	Áno	0,00
8	Lem LP blatníka	Ku zlíčovaniu	Kontrola / ďalšia diagnostika	Nie	50,00
9	Strecha	Deformácia	Opraviť	Áno	0,00
10	Strešná lišta levá	Poškodenie od odletujúcich kameňov	Lakovať	Áno	0,00
11	Strešná lišta pravá	Poškodenie od odletujúcich kameňov	Lakovať	Áno	0,00
Interiér (vnútorný priestor)					
12	Stredový panel	Nadštandardný prvok	Odstrániť	Nie	30,00
	Poznámka: Kamera				
Celková výška nákladov na opravu všetkých poškodení zistených na vozidle (€)					80,00
Výška nákladov na opravu neakceptovateľných poškodení podľa metodiky odberateľa (€)					80,00
Náklady na opravu sú uvedené bez DPH v mene Euro (EUR)					

ZÁKLADNÁ FOTODOKUMENTÁCIA



Pohľad spredu zľava



Pohľad zozadu sprava

ZÁKLADNÁ FOTODOKUMENTÁCIA



Interiér

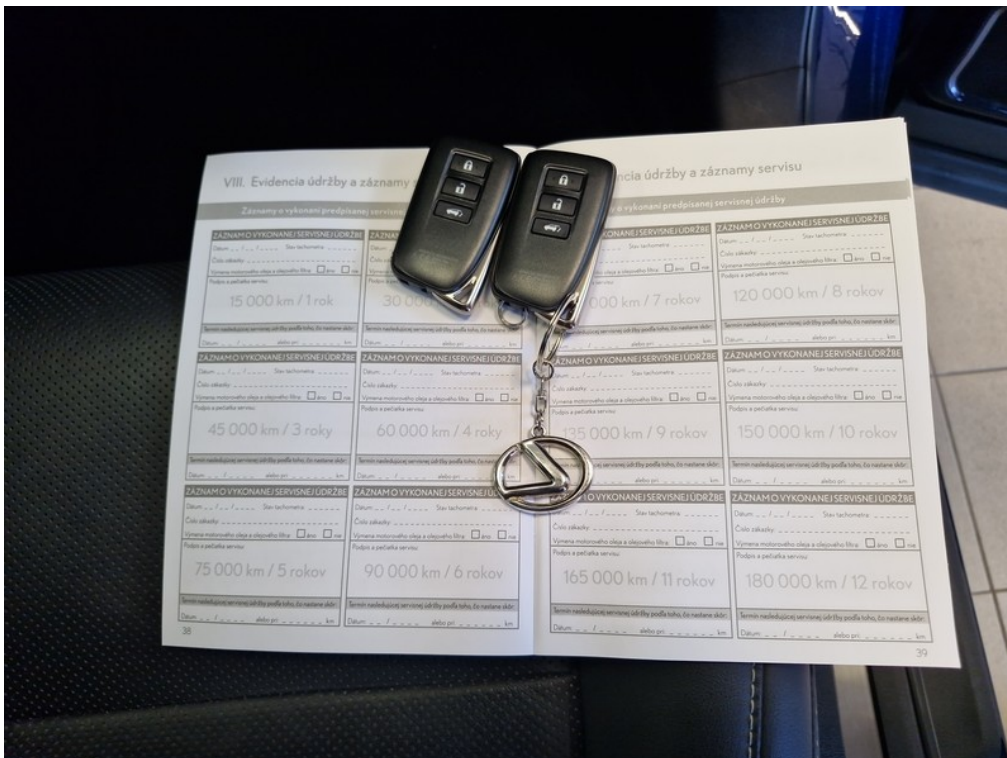


Interiér z pravej strany

ZÁKLADNÁ FOTODOKUMENTÁCIA



Batožinový priestor



Servisná knižka

ZÁKLADNÁ FOTODOKUMENTÁCIA



Prístrojový panel / stav tachometra



Prístrojový panel / stav tachometra

FOTODOKUMENTÁCIA POŠKODENIA



1 Čelné sklo - Predchádzajúce zaznamenané poškodenie - Akceptovateľné

Umiestnenie:

Exteriér (vonkajší priestor)

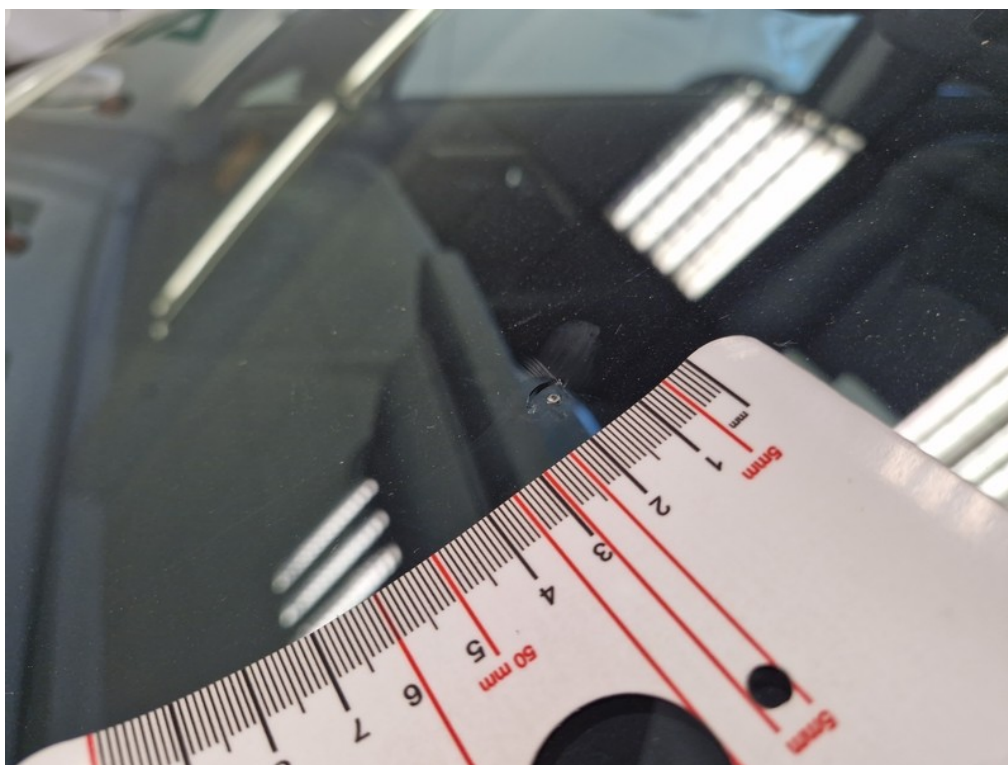
Poznámka: Opravené

Spôsob opravy:

Opraviť

Náklady na opravu:

0,00



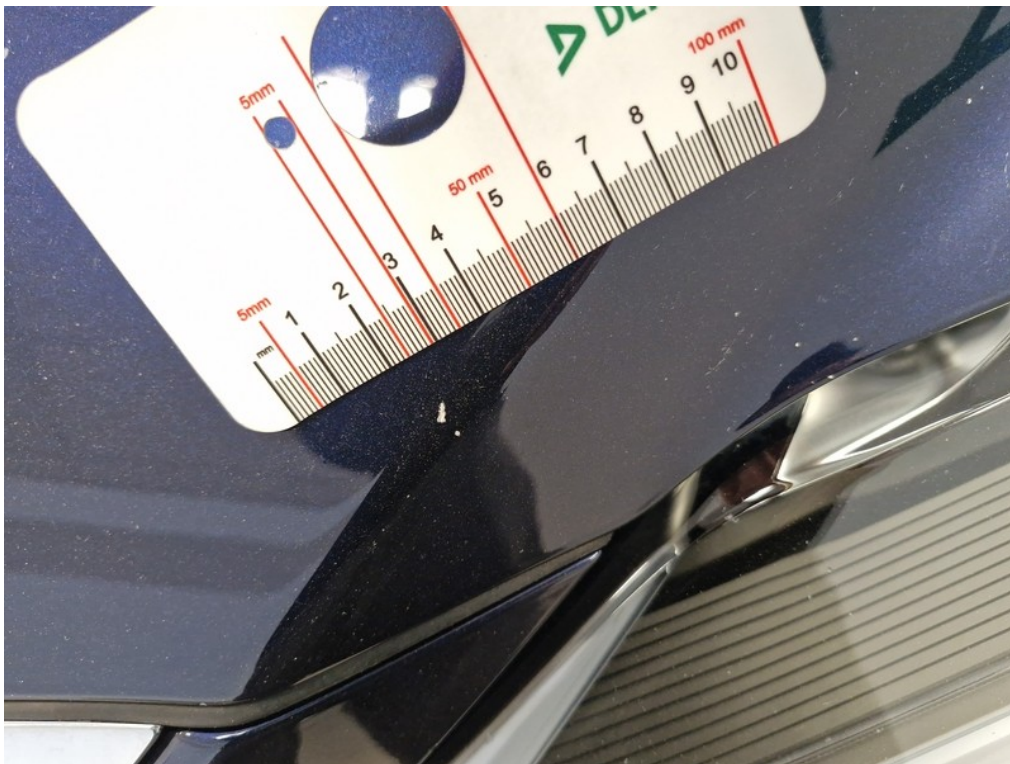
Vid' popis k poškodeniu č. **1**

FOTODOKUMENTÁCIA POŠKODENIA



2 **Predná kapota - Poškodenie od odletujúcich kameňov - Akceptovateľné**
 Umiestnenie: Exteriér (vonkajší priestor)
 Spôsob opravy: Lakovať
 Náklady na opravu: 0,00

Poznámka:



Vid' popis k poškodeniu č. 2

FOTODOKUMENTÁCIA POŠKODENIA



Vid' popis k poškodeniu č. 2



3 Predný nárazník - Poškodenie od odletujúcich kameňov - Akceptovateľné

Umiestnenie:

Spôsob opravy:

Náklady na opravu:

Exteriér (vonkajší priestor)

Lakovať

0,00

Poznámka:

FOTODOKUMENTÁCIA POŠKODENIA



Vid' popis k poškodeniu č. 3



4 **Blatník predný pravý - Poškodenie od odletujúcich kameňov - Akceptovateľné**
 Umiestnenie: Exteriér (vonkajší priestor) Poznámka:
 Spôsob opravy: Lakovať
 Náklady na opravu: 0,00

FOTODOKUMENTÁCIA POŠKODENIA



Vid' popis k poškodeniu č. 4



- 5 **Zadný nárazník - Škrabance - Akceptovateľné**
 Umiestnenie: Exteriér (vonkajší priestor)
 Spôsob opravy: Lakovať
 Náklady na opravu: 0,00

Poznámka:

FOTODOKUMENTÁCIA POŠKODENIA



Vid' popis k poškodeniu č. 5



6 Veko batož.priestoru - Škrabance - Akceptovateľné
 Umiestnenie: Exteriér (vonkajší priestor)
 Spôsob opravy: Lakovať
 Náklady na opravu: 0,00

Poznámka:

FOTODOKUMENTÁCIA POŠKODENIA

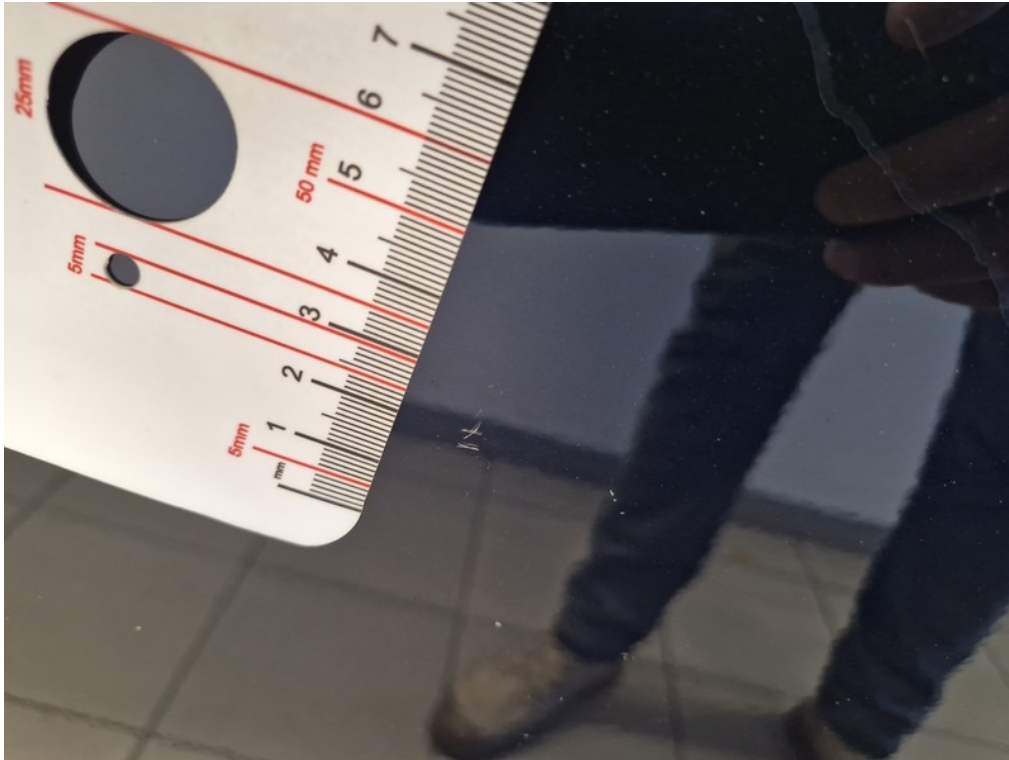


Vid' popis k poškodeniu č. 6



7	Dvere predné ľavé - Škrabance - Akceptovateľné	
Umiestnenie:	Exteriér (vonkajší priestor)	Poznámka:
Spôsob opravy:	Lakovať	
Náklady na opravu:	0,00	

FOTODOKUMENTÁCIA POŠKODENIA



Vid' popis k poškodeniu č. 7



Vid' popis k poškodeniu č. 7

FOTODOKUMENTÁCIA POŠKODENIA



8 **Lem LP blatníka - Ku zlíčovaniu - Neakceptovateľné**
 Umiestnenie: Exteriér (vonkajší priestor) Poznámka:
 Spôsob opravy: Kontrola / ďalšia diagnostika
 Náklady na opravu: 50,00



Vid' popis k poškodeniu č. 8

FOTODOKUMENTÁCIA POŠKODENIA



9 Strecha - Deformácia - Akceptovateľné

Umiestnenie:

Spôsob opravy:

Náklady na opravu:

Exteriér (vonkajší priestor)

Opraviť

0,00

Poznámka:



Vid' popis k poškodeniu č. 9

FOTODOKUMENTÁCIA POŠKODENIA



10 Strešná lišta levá - Poškodenie od odletujúcich kameňov - Akceptovateľné

Umiestnenie:

Spôsob opravy:

Náklady na opravu:

Exteriér (vonkajší priestor)

Lakovať

0,00

Poznámka:



Vid' popis k poškodeniu č. 10

FOTODOKUMENTÁCIA POŠKODENIA



11 **Strešná lišta pravá - Poškodenie od odletujúcich kameňov - Akceptovateľné**
 Umiestnenie: Exteriér (vonkajší priestor) Poznámka:
 Spôsob opravy: Lakovať
 Náklady na opravu: 0,00



Vid' popis k poškodeniu č. **11**

FOTODOKUMENTÁCIA POŠKODENIA



- 12 **Stredový panel - Nadštandardný prvok - Neakceptovateľné**
- | | | |
|--------------------|------------------------------|------------------|
| Umiestnenie: | Interiér (vnútorný priestor) | Poznámka: Kamera |
| Spôsob opravy: | Odstrániť | |
| Náklady na opravu: | 30,00 | |



Vid' popis k poškodeniu č. 12