

**DEKRA Slovensko s.r.o.**  
Panónska cesta 47  
851 04 Bratislava

**Tatra-Leasing, s.r.o.**  
Hodžovo nám. 3  
811 06 Bratislava

### ZÁKLADNÉ ÚDAJE O OBHLIADKE

Typ procesu:	<b>Vrátenie vozidla</b>	Leasingová zmluva:	<b>1324</b>
Nájomca:	Gliese Corporation, s. r. o.	Dátum objednávky:	24.04.2026 06:41
Kontaktná osoba:	0	Telefón klienta:	0
Dátum pristavenia:	24.04.2026 00:00	Dátum obhliadky:	22.04.2026 06:51
Miesto obhliadky:	DEKRA Petržalka, Panónska cesta 47, 851 04 Bratislava	Dátum ukončenia:	24.04.2026 13:55



### ÚDAJE O VOZIDLE

Evidenčné číslo:	<b>BT961FA</b>	VIN:	TMAJD81AGNJ166168
Model vozidla:	Hyundai Tucson	Vyhotovenie:	Suv
Druh vozidla:	Osobné - Standard	Zdvihový objem (ccm):	1598
Maximálny výkon (kW):	100	Druh paliva:	Hybridný pohon
Stav paliva v nádrži:	1/4	Farba:	Šedá - Metalíza tmavá
Prevodovka:	Automatická	Počet dverí:	5
Dátum prvej evidencie:	21.04.2022	Platnosť technickej kontroly do:	14.04.2028
Platnosť emisnej kontroly do:	14.04.2028	Stav tachometra:	170209 km Odčítané z tachometra
Servisná knižka k dispozícii:	Áno	Posledná servisná kontrola (km):	149732
Dátum poslednej servisnej kontroly:	17.09.2025		

### DOKUMENTY A VÝBAVA VOZIDLA:

Osvedčenie o evidencii časť I:	Áno	Osvedčenie o evidencii časť II:	Áno
Povinné zmluvné poistenie (zelená karta):	Áno	Návod k obsluhu:	Áno
Zdvihák a sada náradia:	Nie	Dobíjacie káble:	Nie
Povinná výbava:	Áno	Počet kľúčov k vozidlu:	2 ks
Karta na palivo:	Nie		

### VÝBAVA VOZIDLA

ABS (protiblokovací systém), Klimatizácia – automatická, Airbag (6x), Centrálne zamykanie, Elektricky nastaviteľné vonkajšie spätné zrkadlá, Elektrické ovládanie okien (4x), Vyhrievané vonkajšie spätné zrkadlá, Imobilizér, Disky kolies z ľahkých zliatin, Metalický alebo iný špeciálny lak, Navigačný systém (Originálne), Parkovacie senzory (Predné a zadné), Posilňovač riadenia, Rádio originálne (Rádio), Dažďový senzor, Vyhrievanie sedadiel

### PNEUMATIKY

Pneumatiky na vozidle	Značka pneumatiky	Rozmer pneumatiky	Druh pneumatík	Hĺbka dezénu (mm)
Ľavá predná pneumatika	Goodyear	235/55 R 18	Letné	6
Pravá predná pneumatika	Goodyear	235/55 R 18	Letné	6
Ľavá zadná pneumatika	Goodyear	235/55 R 18	Letné	6
Pravá zadná pneumatika	Goodyear	235/55 R 18	Letné	6
Disky prvej sady pneumatík	Hliník			

### Rezervná pneumatika

Opravná sada	Značka pneumatiky	Rozmer pneumatiky	Druh pneumatík	Hĺbka dezénu (mm)
<b>2. Sada pneumatík</b>				
Pneumatika 1	Matador	235/55 R 18	Zimné	5
Pneumatika 2	Matador	235/55 R 18	Zimné	5
Pneumatika 3	Matador	235/55 R 18	Zimné	5
Pneumatika 4	Matador	235/55 R 18	Zimné	5

<b>Celková výška nákladov na opravu všetkých poškodení zistených na vozidle (€)</b>	bez DPH	s DPH
<b>Výška nákladov na opravu neakceptovateľných poškodení podľa metodiky odberateľa (€)</b>	<b>3 546,09</b>	<b>4 361,69</b>
<b>Obchodná zľava</b>	<b>1 733,07</b>	<b>2 131,68</b>
<b>Výška nákladov na opravu neakceptovateľných poškodení po zľave</b>	<b>1 813,02</b>	<b>2 230,01</b>

Dátum ukončenia: 24.04.2026

Podpis

**DEKRA**

DEKRA Slovensko s.r.o.  
Panónska cesta 47, 851 04 Bratislava  
Značková organizácia pre odbor cestná doprava  
IČ DPH: SK2020333007, IČO: 31 324 797 -2-

340

technik DEKRA Slovensko s.r.o. Marián Zábrodský

**ZOZNAM POŠKODENÍ**

P.č. Poškodený diel	Druh poškodenia	Spôsob opravy	Akceptovateľné podľa metodiky odberateľa	Náklady na opravu	Obchodná zľava	Neakceptovateľné po zľave	
<b>Exteriér (vonkajší priestor)</b>							
1	Predná kapota	Deformácia	Opraviť	Nie	573,21	286,61	286,60
2	Strecha	Deformácia	Opraviť	Áno	0,00	0,00	0,00
3	Dvere zadné pravé	Deformácia	Opraviť	Nie	334,57	167,29	167,28
4	C stĺpik pravý	Škrabance	Lakovať	Nie	158,64	79,32	79,32
5	Bočnica zadná pravá	Deformácia	Opraviť	Nie	305,06	152,53	152,53
6	Spojler Z nárazníka	Deformácia	Vymeniť	Nie	139,11	69,56	69,55
7	Bočnica zadná ľavá	Deformácia	Opraviť	Áno	0,00	0,00	0,00
8	Dvere zadné ľavé	Deformácia	Opraviť	Nie	334,57	167,29	167,28
9	Ozdobná lišta LZ dverí	Škrabance	Vymeniť	Nie	188,70	94,35	94,35
10	Disk LP kola	Škrabance	Vymeniť	Nie	1 230,29	615,15	615,14
11	C stĺpik ľavý	Deformácia	Opraviť	Nie	201,94	100,97	100,97
12	Dvere predné ľavé	Deformácia	Opraviť	Áno	0,00	0,00	0,00
13	Prah ľavý	Škrabance	Lakovať	Áno	0,00	0,00	0,00
<b>Interiér (vnútorný priestor)</b>							
14	Plastový kryt veka batož.priestoru	Škrabance	Vymeniť	Áno	0,00	0,00	0,00
<b>Ostatné</b>							
15	Interiér - znečistené	Znečistené	Čistenie	Nie	80,00	0,00	80,00

**Celková výška nákladov na opravu všetkých poškodení zistených na vozidle (€)**

**3 546,09**

**Výška nákladov na opravu neakceptovateľných poškodení podľa metodiky odberateľa (€)**

**3 546,09**

**1 733,07**

**1 813,02**

**Náklady na opravu sú uvedené bez DPH v mene Euro (EUR)**

## ZÁKLADNÁ FOTODOKUMENTÁCIA



Pohľad spredu zľava



Pohľad zozadu sprava

## ZÁKLADNÁ FOTODOKUMENTÁCIA



Interiér



Interiér z pravej strany

## ZÁKLADNÁ FOTODOKUMENTÁCIA



Motor



VIN / typový štítok

## ZÁKLADNÁ FOTODOKUMENTÁCIA



Batožinový priestor



Servisná knižka

## ZÁKLADNÁ FOTODOKUMENTÁCIA



Prístrojový panel / stav tachometra



Prístrojový panel / stav tachometra

## FOTODOKUMENTÁCIA POŠKODENIA



- 1 Predná kapota - Deformácia - Neakceptovateľné**
- |                            |                              |           |
|----------------------------|------------------------------|-----------|
| Umiestnenie:               | Exteriér (vonkajší priestor) | Poznámka: |
| Spôsob opravy:             | Opraviť                      |           |
| Náklady na opravu:         | 573,21                       |           |
| Neakceptovateľné po zľave: | 286,60                       |           |



Vid' popis k poškodeniu č. **1**

## FOTODOKUMENTÁCIA POŠKODENIA



Vid' popis k poškodeniu č. 1



**2 Strecha - Deformácia - Akceptovateľné**  
 Umiestnenie: Exteriér (vonkajší priestor)  
 Spôsob opravy: Opraviť  
 Náklady na opravu: 0,00  
 Neakceptovateľné po zľave: 0,00

Poznámka:

## FOTODOKUMENTÁCIA POŠKODENIA



Vid' popis k poškodeniu č. 2



**3 Dvere zadné pravé - Deformácia - Neakceptovateľné**  
 Umiestnenie: Exteriér (vonkajší priestor)  
 Spôsob opravy: Opraviť  
 Náklady na opravu: 334,57  
 Neakceptovateľné po zľave: 167,28

Poznámka:

### FOTODOKUMENTÁCIA POŠKODENIA



Vid' popis k poškodeniu č. 3



Vid' popis k poškodeniu č. 3

## FOTODOKUMENTÁCIA POŠKODENIA



- 4 C stípk pravý - Škrabance - Neakceptovateľné**
- |                            |                              |
|----------------------------|------------------------------|
| Umiestnenie:               | Exteriér (vonkajší priestor) |
| Spôsob opravy:             | Lakovať                      |
| Náklady na opravu:         | 158,64                       |
| Neakceptovateľné po zľave: | 79,32                        |

Poznámka:



Vid' popis k poškodeniu č. 4

## FOTODOKUMENTÁCIA POŠKODENIA



**5 Bočnica zadná pravá - Deformácia - Neakceptovateľné**

Umiestnenie:	Exteriér (vonkajší priestor)
Spôsob opravy:	Opraviť
Náklady na opravu:	305,06
Neakceptovateľné po zľave:	152,53

Poznámka:

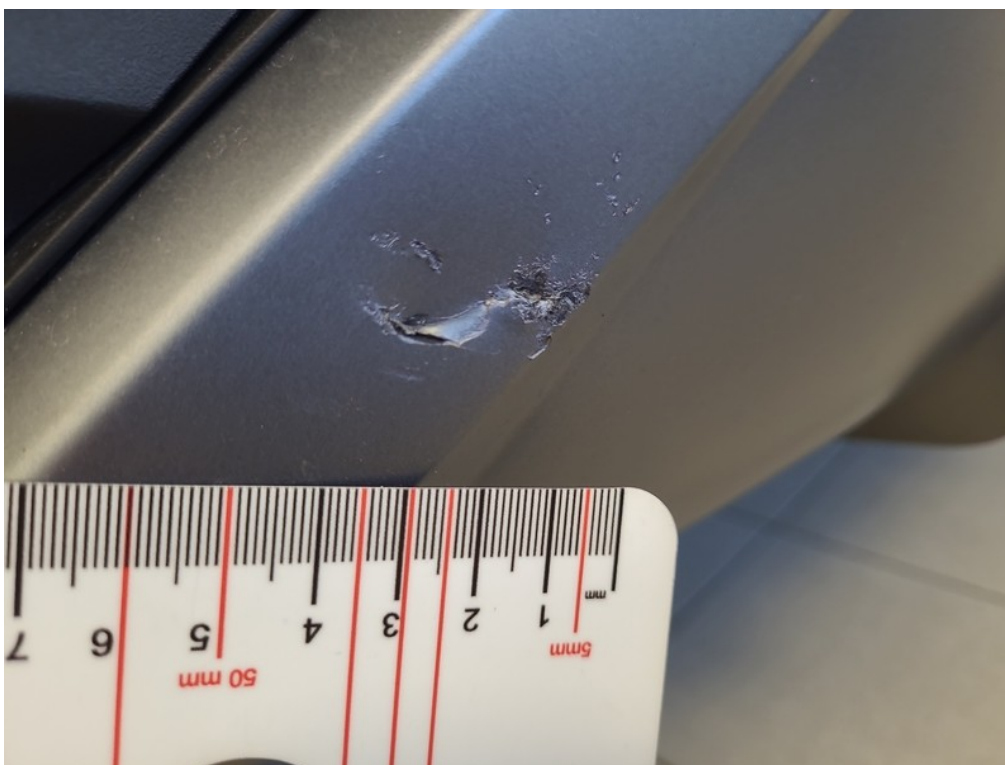


Vid' popis k poškodeniu č. 5

## FOTODOKUMENTÁCIA POŠKODENIA



- 6 Spojler Z nárazníka - Deformácia - Neakceptovateľné**
- |                            |                              |           |
|----------------------------|------------------------------|-----------|
| Umiestnenie:               | Exteriér (vonkajší priestor) | Poznámka: |
| Spôsob opravy:             | Vymeniť                      |           |
| Náklady na opravu:         | 139,11                       |           |
| Neakceptovateľné po zľave: | 69,55                        |           |



Vid' popis k poškodeniu č. 6

## FOTODOKUMENTÁCIA POŠKODENIA



### 7 Bočnica zadná ľavá - Deformácia - Akceptovateľné

Umiestnenie: Exteriér (vonkajší priestor)  
Spôsob opravy: Opraviť  
Náklady na opravu: 0,00  
Neakceptovateľné po zľave: 0,00

Poznámka:



Vid' popis k poškodeniu č. 7

## FOTODOKUMENTÁCIA POŠKODENIA



- 8 Dvere zadné ľavé - Deformácia - Neakceptovateľné**
- |                            |                              |
|----------------------------|------------------------------|
| Umiestnenie:               | Exteriér (vonkajší priestor) |
| Spôsob opravy:             | Opraviť                      |
| Náklady na opravu:         | 334,57                       |
| Neakceptovateľné po zľave: | 167,28                       |

Poznámka:



Vid' popis k poškodeniu č. 8

## FOTODOKUMENTÁCIA POŠKODENIA



Vid' popis k poškodeniu č. 8



- 9 Ozdobná lišta LZ dverí - Škrabance - Neakceptovateľné**
- |                            |                              |
|----------------------------|------------------------------|
| Umiestnenie:               | Exteriér (vonkajší priestor) |
| Spôsob opravy:             | Vymeniť                      |
| Náklady na opravu:         | 188,70                       |
| Neakceptovateľné po zľave: | 94,35                        |

Poznámka:

## FOTODOKUMENTÁCIA POŠKODENIA



Vid' popis k poškodeniu č. 9



**10 Disk LP kolesa - Škrabance - Neakceptovateľné**  
 Umiestnenie: Exteriér (vonkajší priestor)  
 Spôsob opravy: Vymeniť  
 Náklady na opravu: 1 230,29  
 Neakceptovateľné po zľave: 615,14

Poznámka:

## FOTODOKUMENTÁCIA POŠKODENIA



Vid' popis k poškodeniu č. 10



**11 C stĺpik ľavý - Deformácia - Neakceptovateľné**  
 Umiestnenie: Exteriér (vonkajší priestor)  
 Spôsob opravy: Opraviť  
 Náklady na opravu: 201,94  
 Neakceptovateľné po zľave: 100,97

Poznámka:

## FOTODOKUMENTÁCIA POŠKODENIA



Vid' popis k poškodeniu č. **11**



Vid' popis k poškodeniu č. **11**

## FOTODOKUMENTÁCIA POŠKODENIA



Vid' popis k poškodeniu č. 11



**12 Dvere predné ľavé - Deformácia - Akceptovateľné**  
 Umiestnenie: Exteriér (vonkajší priestor)  
 Spôsob opravy: Opraviť  
 Náklady na opravu: 0,00  
 Neakceptovateľné po zľave: 0,00

Poznámka:

## FOTODOKUMENTÁCIA POŠKODENIA



Vid' popis k poškodeniu č. 12



**13** **Prah ľavý - Škrabance - Akceptovateľné**  
 Umiestnenie: Exteriér (vonkajší priestor)  
 Spôsob opravy: Lakovať  
 Náklady na opravu: 0,00  
 Neakceptovateľné po zľave: 0,00

Poznámka:

## FOTODOKUMENTÁCIA POŠKODENIA



Vid' popis k poškodeniu č. 13



**Plastový kryt veka batož.priestoru - Škrabance -**

**14 Akceptovateľné**

Umiestnenie:	Interiér (vnútorný priestor)
Spôsob opravy:	Vymeniť
Náklady na opravu:	0,00
Neakceptovateľné po zľave:	0,00

Poznámka:

## FOTODOKUMENTÁCIA POŠKODENIA



Vid' popis k poškodeniu č. **14**



**15** **Interiér - znečistené - Znečistené - Neakceptovateľné**  
 Umiestnenie: Ostatné  
 Spôsob opravy: Čistenie  
 Náklady na opravu: 80,00  
 Neakceptovateľné po zľave: 80,00

Poznámka:

## FOTODOKUMENTÁCIA POŠKODENIA



Vid' popis k poškodeniu č. **15**